

**Action immédiate requise**

Arrêt d'utilisation/rappel de produits

**Produits :****Quelques Longes amortisseuses de choc résistantes aux arcs électriques ShockWave^{MC2} DBI-SALA® 3M^{MC}****Dates concernées :**

Avant juin 2022

Protection contre les chutes de 3M diffuse un avis d'« arrêt d'utilisation/rappel de produits » pour quelques Longes amortisseuses de choc résistantes aux arcs électriques ShockWave^{MC2} DBI-SALA® 3M^{MC}.



Dans le contexte de l'engagement continu de Protection contre les chutes de 3M à fournir de l'équipement de protection de qualité supérieure, nous transmettons à nos clients les informations suivantes relatives à certaines Longes amortisseuses de choc résistantes aux arcs électriques ShockWave^{MC2} DBI-SALA® 3M^{MC}. Au cours d'un examen effectué à l'interne, Protection contre les chutes de 3M a repéré un problème de fabrication potentiel touchant un nombre limité de dispositifs. **Ce problème de fabrication pourrait causer le mauvais fonctionnement de la longe en cas de chute, ce qui pourrait entraîner des blessures graves ou la mort.** Veuillez consulter l'Annexe A pour savoir quels produits sont touchés par le présent avis. **Aucun rapport de blessure, d'accident ou de plainte n'a été enregistré concernant ce problème.**

Utilisateurs finaux

Veuillez suivre les étapes indiquées ci-dessous.

Étape 1 : Repérer l'étiquette qui se trouve sur le dispositif (voir les images à droite) afin d'en déterminer le numéro de modèle. Si le dispositif est un modèle touché (consulter l'Annexe A), mettre le produit hors service.

Étape 2 : Une fois le numéro de pièce confirmé, consulter le site Web www.ShockWaveRecall.com et suivre les directives afin de retourner votre dispositif. 3M remplacera votre dispositif selon sa garantie standard une fois qu'un produit de rechange est offert. De plus amples renseignements se trouvent sur le site Web indiqué ci-dessus.

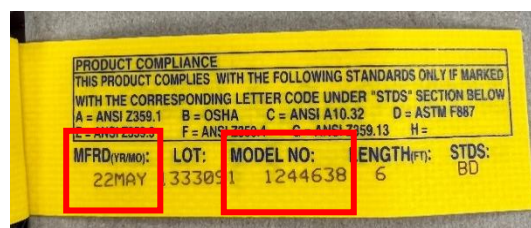
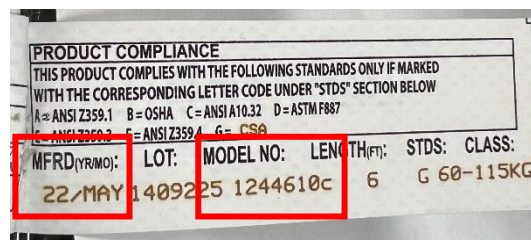
Distributeurs

Dès la réception de cet avis, veuillez communiquer avec notre service à la clientèle pour obtenir la liste des Longes amortisseuses de choc résistantes aux arcs électriques ShockWave^{MC2} touchées qui vous ont été vendues. Si vous avez les dispositifs touchés en stock, veuillez les retourner à Protection contre les chutes de 3M pour obtenir un crédit aux frais de 3M. Veuillez immédiatement transmettre cet avis à tout client ayant acheté les produits concernés auprès de vous et fournir toute assistance demandée par vos clients pour compléter le processus.

Une copie de cet avis est disponible sur www.ShockWaveRecall.com.

Si vous avez toujours des questions après avoir consulté le site Web www.ShockWaveRecall.com, veuillez communiquer avec l'équipe du service à la clientèle :

Canada : Composer le 1 833 998-2243 ou envoyer un courriel à l'adresse 3mcafpserviceaction@mmm.com



Exemples d'étiquettes : Image supérieure, CSA; Image inférieure, ANSI

Annexe A : Longes amortisseuses de choc résistantes aux arcs électriques ShockWave^{MC2} DBI-SALA® 3M^{MC} touchées

Date de fabrication : avant juin 2022

Numéro de pièce	Description : Longes amortisseuses de choc résistantes aux arcs électriques ShockWave^{MC2} DBI-SALA® 3M^{MC}	Simple ou double
1224610 1244612	Longe	Simple
1224612 1244613		
1224613 1244615		
1244610 1244618		
1244610B		
1244610C 1244637C		
1224611 1244616	Longe, à nœud coulant	
1244611 1244617		
1244614		
1244611B		
1244611C		
1224630 1244632	Longe à fixation sûre	Double
1224632 1244633		
1224633 1244636		
1244630 1244639		
1244630B 1244632B		
1244630C 1244641C		
1224631 1244634	Longe à fixation sûre, à nœud coulant	
1224634 1244635		
1244631 1244638		
1244631B 1244634B		
1244631C 1244638C		
1244640C		

3M demeure engagée à fournir des produits et des services de qualité à ses clients. Veuillez nous excuser pour tout inconvénient que cette situation pourrait vous causer. Nous sommes reconnaissants de votre soutien continu envers les produits et les services de Protection contre les chutes de 3M.